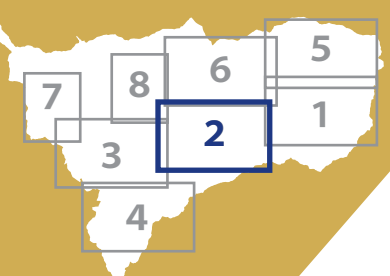


# 逃げどきマップ

## 2

黒田 小平 相原  
船子 青梨 魚尾



このマップは、水害時にいつどのように避難するべきかを考えるためのものです。

10・11 ページの使いかたを見ながら考えましょう

**自宅はどうなる?** 🏠  
自宅を探して色を確認し、避難行動判定フローで判定

**避難先はどうする?** 🏠  
親戚・知人宅や指定避難所など町内に限らず安全な場所へ

**裏表紙**  
[マイタイムライン]に記入

### 凡例

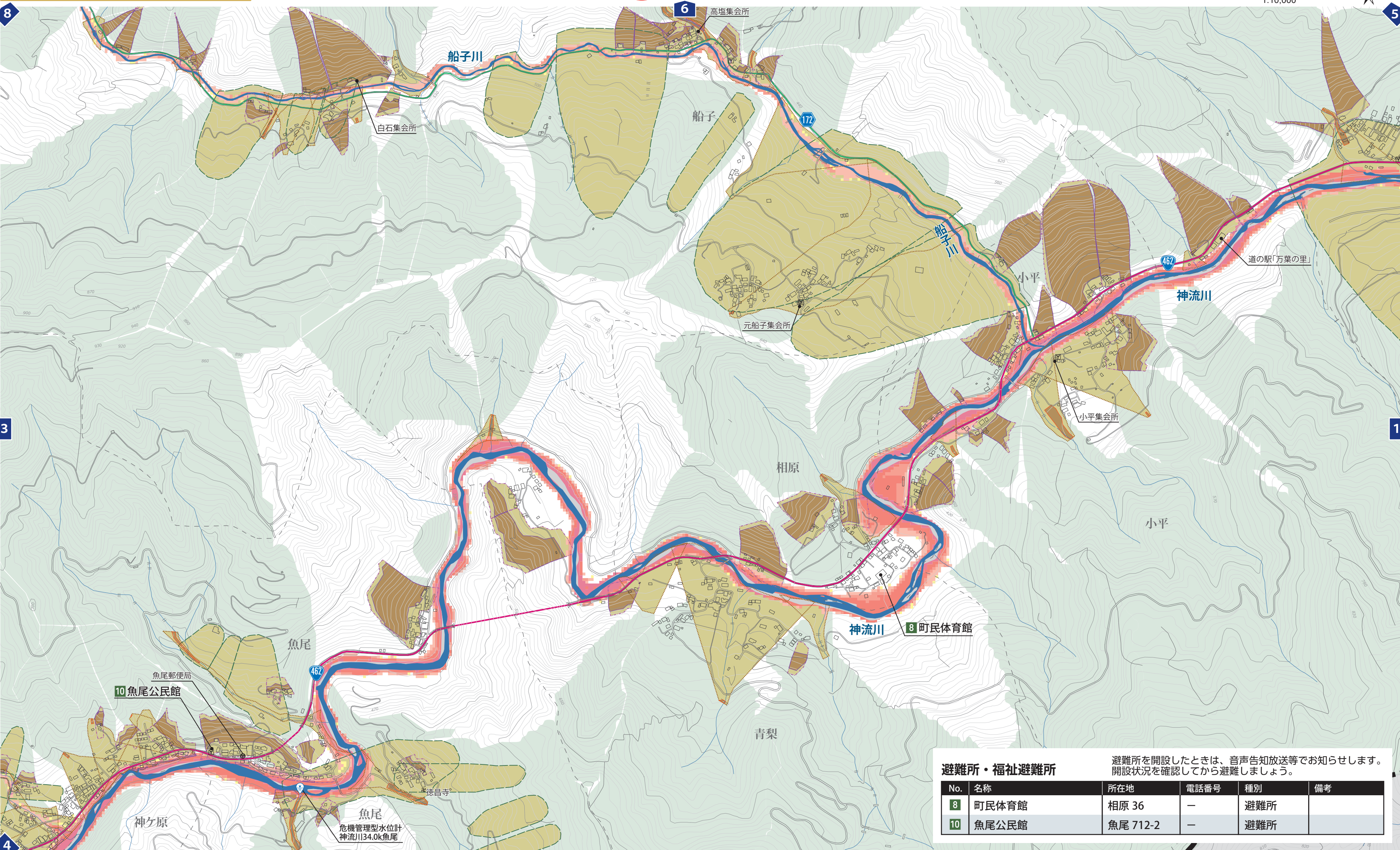
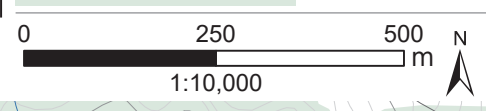
- 1 指定避難所
- 1 福祉避難所
- 要配慮者利用施設
- 万場水位観測所
- 危機管理水位計
- 河川カメラ
- 神流町役場
- 中里合同庁舎(支所)
- 消防分署・消防分団
- 駐在所
- 医療機関
- ヘリポート
- 462 国道
- 71 県道

### 神流川・支川氾濫

- 10m～20m未満 3階床上以上浸水
- 5m～10m未満 2階床上～軒下浸水
- 3m～5m未満 1階床上～軒下浸水
- 0.5m～3m未満 1階床下浸水
- 0.5m未満 1階床下浸水

### 土砂災害

- 土砂災害特別警戒区域
- 土砂災害警戒区域
- 土石流 急傾斜地の崩壊 地すべり
- 山地災害危険地区



### 避難所・福祉避難所

No.	名称	所在地	電話番号	種別	備考
8	町民体育館	相原 36	-	避難所	
10	魚尾公民館	魚尾 712-2	-	避難所	

避難所を開設したときは、音声告知放送等でお知らせします。開設状況を確認してから避難しましょう。