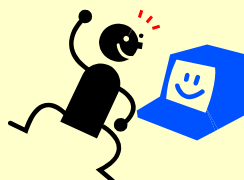


「エクセル」もうこわくない！

「学んで役立つExcel講座」

受講生
募集中



表計算・グラフ作成など便利な機能が満載のパソコンソフト「Excel(エクセル)」。しかし、使ってみると「印刷が思いどおりにできない」「関数がうまく使えない」「グラフが見やすくできない」などイライラした経験をお持ちの方も多はず……。本講座では、受講する方の要望をお聞きしながら、講師の先生と一緒に和気あいあいと学習を進めていきます。

対 象	神流町在住・在勤の16才以上の方
開 催 日	詳細は未定（第1回を8月中に開催予定）
回 数	12回程度を予定
会 場	神流町役場第1会議室を予定
募集人数	10名(先着順 申込者が5名に満たない場合は不開催)
そ の 他	詳細については、開催決定後追って連絡します。

申込み・問い合わせ先 電話 57-2111(内線223)

メール syakyou@town.kanna.gunma.jp

次頁が正式なご案内となっています。ご覧ください。

神流町HP内教育委員会のページ内にも掲載中

「学んで役立つExcel講座」 募集要項

講座名	学んで役立つExcel講座(お勝手講座NO, 3)
趣旨	神流町民のみなさまの生涯学習活動の一環として表計算ソフトExcelの使い方を学ぶ教室を開催します。
対象	神流町在住・在勤の16才以上の方
開催日	平成26年8月から10月まで月4回程度を予定しています。(週1回 全12回を予定)
開催場所	神流町役場第1会議室
会費	月額700円(3か月計2,100円。会費は教材費・湯茶代等につかいます。)
募集人数	10名(先着順)

その他	<p>①<u>最小開催人数 5名:(受講希望者が5名に満たない場合は開催しません。)</u></p> <p>②お申し込みをされた方には個別に第1回の開催日時等お知らせします。</p> <p>③<u>申込みの際に「Excelのどんなことを学びたいか。何ができるようにになりたいか」などの要望をお伝えください。」</u></p>
-----	--

お申し込み期間 平成26年6月12日(木)～7月4日(金)

お申し込み
問い合わせ先 神流町教育委員会事務局 生涯学習担当
電話 57-2111(内線223)
Mail syakyou@town.kanna.gunma.jp