

令和6年度

神流町 橋梁長寿命化修繕計画

令和7年3月 改定

(平成31年3月策定)

神流町 産業建設課

目 次

第1章 長寿命化修繕計画の背景と目的	1-1
第1節 背景	1-2
第2節 目的	1-2
第2章 長寿命化修繕計画の対象施設と期間	2-1
第1節 対象施設	2-2
第2節 計画期間	2-9
第3章 長寿命化修繕計画の策定	3-1
第1節 長寿命化修繕計画の基本方針	3-2
第2節 健全度と橋梁点検の対策区分	3-3
第3節 対策シナリオの説明	3-4
第4節 集約化撤去の方針	3-6
第1項 集約化撤去の背景	3-6
第2項 集約化撤去のパターン	3-6
第3項 集約化撤去対象の選定	3-6
第5節 対策の優先順位の考え方	3-11
第1項 対策の優先順位の設定	3-11
第2項 対策の優先順位	3-16
第6節 新技術等の活用方針	3-23
第1項 定期点検の新技術活用検討	3-23
第2項 補修工事における新技術活用検討	3-30
第7節 ライフサイクルコスト（LCC）の算出	3-36
第1項 ライフサイクルコスト（LCC）の算出条件等	3-36
第2項 ライフサイクルコスト（LCC）の算出結果	3-39
第8節 予算制約による平準化	3-46
第9節 長寿命化修繕計画による効果	3-50
第10節 費用縮減に関する検討	3-51
第1項 集約化撤去によるコスト縮減効果	3-51
第2項 定期点検時の新技術活用によるコスト縮減効果	3-52
第3項 補修工事の新技術活用によるコスト縮減効果	3-54
第4項 点検合理化橋梁によるコスト縮減効果	3-56
第11節 対策内容の実施時期及び対策費用	3-59

第 1 章 長寿命化修繕計画の背景と目的

第1節 背景

神流町が管理する橋梁は、2024年現在で104橋架設されている。

このうち、建設後50年を経過する橋梁は、全体の30%を占めており、20年後の2044年には、62%程度に増加することになる。

このため、老朽化した橋梁の寿命を延ばし、将来的な財政負担の低減を図る必要が生じている。

第2節 目的

このような背景から、より計画的な橋梁の維持管理を行い、限られた財源の中で効率的に橋梁を維持していくための取り組みが不可欠となる。

コスト削減のためには、従来の事後保全型から、“損傷が大きくなる前に予防的な対策を行う”予防保全型へ転換を図り、コストバランスを考慮しながら橋梁の寿命を延ばす必要がある。

そこで、将来的な財政負担の低減および道路交通の安全性の確保を図るために、橋梁長寿命化修繕計画を策定するものである。

第2章 長寿命化修繕計画の対象施設と期間

第1節 対象施設

本長寿命化修繕計画の対象施設は、以下のとおりである。

表 2-1-1 対象施設の数量

鋼橋	PC橋	RC橋	ボックスカルバート	その他	合計
57	7	38	2	0	104

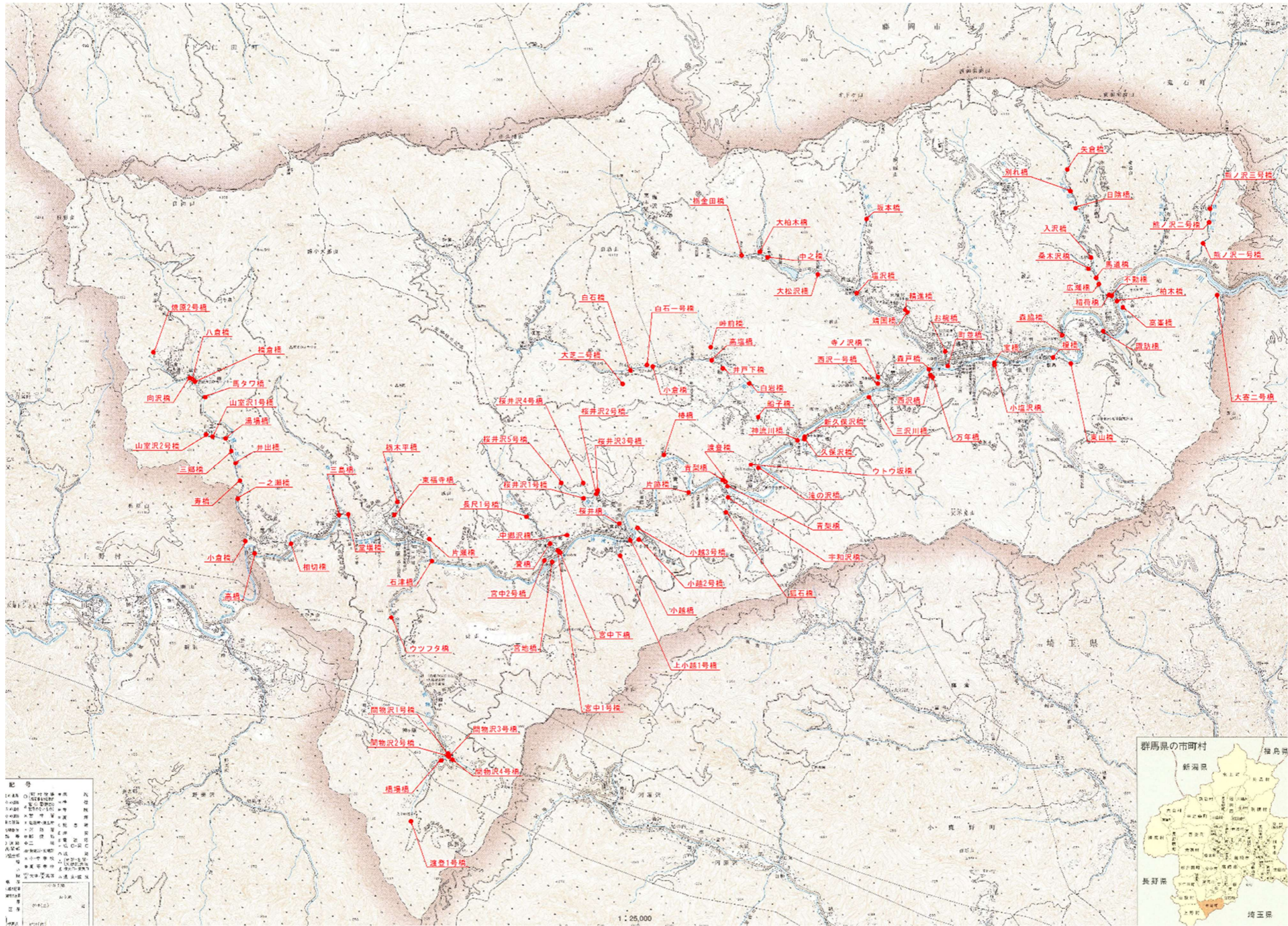
また、この内訳を次頁の表 2-1-2 にまとめる。

表 2-1-2 対象施設一覧

No	橋梁名	橋梁形式	橋梁種別	健全性	直近点検年度	次回点検予定年度	橋長 (m)	幅員 (m)	面積 (㎡)	径間数	供用年月日	道路種別	交差状況	緊急輸送路指定	通学路指定	バス路線指定	孤立支援対象該当	凍結防止剤散布の有無	大型車交通量	その他1	その他2
1	諏訪橋	単純鋼版桁橋×2	鋼橋	I	2022	2027	69.70	4.95	345.02	2	19710900	市町村道	河川	指定無し	指定無し	バス路線	非該当	無し	1,000台未満	無し	有り
2	神流川橋	単純鋼版桁橋	鋼橋	I	2022	2027	53.00	6.20	328.60	1	20141000	市町村道	河川	指定無し	指定無し	バス路線	非該当	無し	1,000台未満	無し	有り
3	高塩橋	単純鋼H桁橋	鋼橋	I	2022	2027	17.45	6.50	113.43	1	19770300	市町村道	河川	指定無し	指定無し	指定無し	非該当	無し	1,000台未満	無し	有り
4	柏木橋	単純鋼版桁橋×2	鋼橋	I	2022	2027	56.00	4.95	277.20	2	19730900	市町村道	河川	指定無し	指定無し	指定無し	非該当	無し	1,000台未満	無し	無し
5	森脇橋	単純鋼版桁橋×2	鋼橋	I	2022	2027	80.00	6.90	552.00	2	19760900	市町村道	河川	指定無し	指定無し	指定無し	非該当	無し	1,000台未満	無し	有り
6	森戸橋	単純鋼版桁橋×2	鋼橋	II	2022	2027	60.05	4.95	297.25	2	19710300	市町村道	河川	指定無し	指定無し	バス路線	非該当	無し	1,000台未満	無し	有り
7	片跡橋	単純鋼H桁橋	鋼橋	I	2022	2027	15.45	8.20	126.69	1	19930000	市町村道	河川	指定無し	指定無し	バス路線	非該当	無し	1,000台未満	無し	有り
8	青梨橋	単純鋼版桁橋	鋼橋	II	2022	2027	35.66	3.60	128.38	1	19660300	市町村道	河川	指定無し	指定無し	指定無し	非該当	無し	1,000台未満	無し	無し
9	小越橋	単純鋼H桁橋×2	鋼橋	II	2022	2027	50.00	5.30	265.00	2	19711200	市町村道	河川	指定無し	指定無し	バス路線	非該当	無し	1,000台未満	無し	有り
10	宮地橋	単純鋼H桁橋×2	鋼橋	II	2022	2027	48.00	5.80	278.40	2	19780300	市町村道	河川	指定無し	指定無し	指定無し	非該当	無し	1,000台未満	無し	有り
11	三島橋	単純鋼版桁橋	鋼橋	III	2022	2027	30.00	7.05	211.50	1	19621100	市町村道	河川	指定無し	通学路	バス路線	非該当	無し	1,000台未満	有り	有り
12	一之瀬橋	単純鋼H桁橋	鋼橋	I	2022	2027	20.47	5.70	116.68	1	19790320	市町村道	河川	指定無し	指定無し	バス路線	非該当	無し	1,000台未満	有り	有り
13	寿橋	単純鋼H桁橋	鋼橋	I	2022	2027	25.60	5.70	145.92	1	19800300	市町村道	河川	指定無し	指定無し	バス路線	非該当	無し	1,000台未満	有り	有り
14	井出橋	単純鋼H桁橋	鋼橋	I	2022	2027	18.48	5.70	105.34	1	19810100	市町村道	河川	指定無し	指定無し	バス路線	非該当	無し	1,000台未満	有り	有り
15	高橋	RCアーチ橋	RC橋	III	2022	2027	34.05	6.10	207.71	1	19560000	市町村道	河川	指定無し	指定無し	指定無し	非該当	無し	1,000台未満	無し	無し
16	相切橋	単純鋼版桁橋	鋼橋	II	2022	2027	40.00	4.80	192.00	1	19711200	市町村道	河川	指定無し	指定無し	指定無し	非該当	無し	1,000台未満	無し	無し
17	白石橋	単純鋼版桁橋	鋼橋	II	2022	2027	30.04	3.70	111.15	1	19760000	市町村道	河川	指定無し	指定無し	指定無し	非該当	無し	1,000台未満	無し	無し
18	御鈴橋	単純鋼少数桁橋	鋼橋	I	2022	2027	46.42	5.20	241.38	1	20220300	市町村道	河川	指定無し	指定無し	指定無し	非該当	無し	1,000台未満	無し	無し
19	橋倉橋	単純鋼H桁橋	鋼橋	I	2022	2027	17.45	4.80	83.76	1	19730300	市町村道	河川	指定無し	指定無し	指定無し	非該当	無し	1,000台未満	有り	無し
20	小倉橋	単純鋼H桁橋	鋼橋	I	2022	2027	23.55	3.80	89.49	1	19990700	市町村道	河川	指定無し	指定無し	指定無し	非該当	無し	1,000台未満	無し	無し
21	宮中1号橋	単純鋼H桁橋	鋼橋	I	2022	2027	16.15	4.80	77.52	1	19920300	市町村道	河川	指定無し	指定無し	指定無し	非該当	無し	1,000台未満	無し	有り
22	桜井沢3号橋	単純鋼H桁橋	鋼橋	II	2022	2027	23.50	5.80	136.30	1	19750000	市町村道	河川	指定無し	指定無し	指定無し	非該当	無し	1,000台未満	無し	有り
23	馬ノ丸橋	単純鋼H桁橋×2	鋼橋	I	2022	2027	43.04	5.20	223.81	2	19920000	市町村道	河川	指定無し	指定無し	指定無し	非該当	無し	1,000台未満	無し	無し
24	坂本橋	単純鋼H桁橋	鋼橋	II	2022	2027	16.48	3.80	62.62	1	19750300	市町村道	河川	指定無し	指定無し	指定無し	非該当	無し	1,000台未満	無し	無し
25	渡登1号橋	鋼吊橋	鋼橋	I	2022	2027	42.37	1.50	63.56	1	19930000	市町村道	河川	指定無し	指定無し	指定無し	非該当	無し	1,000台未満	無し	無し
26	桜井橋	単純RC桁橋	RC橋	I	2022	2027	14.64	4.00	58.56	1	19720200	市町村道	河川	指定無し	指定無し	指定無し	非該当	無し	1,000台未満	無し	有り
27	間物沢1号橋	単純鋼その他×2	鋼橋	II	2022	2027	10.88	4.50	48.96	2		市町村道	河川	指定無し	指定無し	指定無し	非該当	無し	1,000台未満	無し	無し
28	小越3号橋	単純RCスラブ橋	RC橋	I	2022	2027	9.50	5.40	51.30	1		市町村道	河川	指定無し	指定無し	指定無し	非該当	無し	1,000台未満	無し	有り
29	東福寺橋	単純PCプレテンスラブリ格	PC橋	I	2022	2027	12.70	5.20	66.04	1	20020300	市町村道	河川	指定無し	指定無し	指定無し	非該当	無し	1,000台未満	無し	有り
30	三郷橋	単純鋼H桁橋	鋼橋	I	2022	2027	14.44	5.70	82.31	1	19820300	市町村道	河川	指定無し	指定無し	バス路線	非該当	無し	1,000台未満	有り	有り
31	八倉橋	単純鋼H桁橋	鋼橋	III	2022	2027	8.02	4.60	36.89	1	19790300	市町村道	河川	指定無し	指定無し	バス路線	非該当	無し	1,000台未満	無し	有り
32	桜井沢1号橋	単純鋼H桁橋	鋼橋	III	2022	2027	9.44	6.20	58.53	1	19730000	市町村道	河川	指定無し	指定無し	指定無し	非該当	無し	1,000台未満	無し	有り
33	桜井沢2号橋	単純鋼H桁橋	鋼橋	I	2022	2027	12.43	5.75	71.47	1	19730000	市町村道	河川	指定無し	指定無し	指定無し	非該当	無し	1,000台未満	無し	有り
34	広瀬橋	単純鋼H桁橋	鋼橋	II	2022	2027	14.80	4.24	62.75	1	19781105	市町村道	河川	指定無し	指定無し	指定無し	非該当	無し	1,000台未満	無し	無し
35	馬道橋	単純鋼H桁橋	鋼橋	I	2022	2027	9.80	4.20	41.16	1	19781105	市町村道	河川	指定無し	指定無し	指定無し	非該当	無し	1,000台未満	無し	無し
36	入沢橋	単純鋼H桁橋	鋼橋	I	2022	2027	14.46	4.80	69.41	1	19890300	市町村道	河川	指定無し	指定無し	指定無し	非該当	無し	1,000台未満	無し	無し
37	瀬ノ瀬橋	単純RC桁橋	RC橋	III	2022	2027	10.10	6.00	60.60	1	19520300	市町村道	河川	指定無し	指定無し	指定無し	非該当	無し	1,000台未満	無し	無し
38	精進橋	単純RCスラブ橋	RC橋	I	2022	2027	5.25	4.80	25.20	1		市町村道	開水路	指定無し	指定無し	バス路線	非該当	無し	1,000台未満	無し	有り
39	靖国橋	単純RCスラブ橋	RC橋	I	2022	2027	7.56	4.70	35.53	1		市町村道	河川	指定無し	指定無し	バス路線	非該当	無し	1,000台未満	無し	有り
40	お祝橋	単純RCスラブ橋×3	RC橋	I	2022	2027	3.56	3.20	11.39	1		市町村道	河川	指定無し	指定無し	指定無し	非該当	無し	1,000台未満	無し	無し
41	矢倉橋	単純PCプレテンスラブリ格	PC橋	III	2022	2027	7.95	5.60	44.52	1	20020300	市町村道	河川	指定無し	指定無し	指定無し	非該当	無し	1,000台未満	無し	無し
42	別れ橋	単純PCプレテンスラブリ格	PC橋	III	2022	2027	9.57	5.40	51.68	1	20020300	市町村道	河川	指定無し	指定無し	指定無し	非該当	無し	1,000台未満	無し	無し
43	日陰橋	単純PCプレテンスラブリ格	PC橋	I	2022	2027	9.55	5.22	49.85	1	20020300	市町村道	河川	指定無し	指定無し	指定無し	非該当	無し	1,000台未満	無し	無し
44	稲荷橋	単純鋼H桁橋	鋼橋	III	2022	2027	9.35	2.90	27.12	1		市町村道	河川	指定無し	指定無し	指定無し	非該当	無し	1,000台未満	無し	無し
45	熊ノ沢三号橋	単純RCその他	RC橋	III	2022	2027	5.80	3.80	22.04	1	19920000	市町村道	河川	指定無し	指定無し	指定無し	非該当	無し	1,000台未満	無し	無し
46	熊ノ沢二号橋	単純鋼H桁橋	鋼橋	III	2022	2027	8.16	3.80	31.01	1	19910000	市町村道	河川	指定無し	指定無し	指定無し	非該当	無し	1,000台未満	無し	無し
47	熊ノ沢一号橋	単純RCその他	RC橋	I	2022	2027	5.65	3.80	21.47	1	19920000	市町村道	河川	指定無し	指定無し	指定無し	非該当	無し	1,000台未満	無し	無し
48	不動橋	単純RC桁橋	RC橋	II	2022	2027	13.00	5.96	77.48	1		市町村道	河川	指定無し	指定無し	指定無し	非該当	無し	1,000台未満	無し	無し
49	桑木沢橋	単純RCスラブ橋	RC橋	II	2022	2027	6.47	5.58	36.10	1		市町村道	河川	指定無し	指定無し	指定無し	非該当	無し	1,000台未満	無し	無し
50	中之橋	単純RC桁橋	RC橋	II	2022	2027	18.06	6.70	121.00	1	19720300	市町村道	河川	指定無し	指定無し	指定無し	非該当	無し	1,000台未満	無し	無し
51	大柏木橋	RCボックスカルバート(既橋打ち)	ボックスカルバート	III	2022	2027	2.40	7.05	16.92	1	19750000	市町村道	河川	指定無し	指定無し	指定無し	非該当	無し	1,000台未満	無し	無し
52	栃金出橋	単純鋼H桁橋	鋼橋	III	2022	2027	10.46	5.30	53.44	1	19750000	市町村道	河川	指定無し	指定無し	指定無し	非該当	無し	1,000台未満	無し	無し
53	小倉橋	単純PCプレテンスラブリ格	PC橋	I	2022	2027	14.04	4.72	66.27	1	20010300	市町村道	河川	指定無し	指定無し	指定無し	非該当	無し	1,000台未満	無し	無し
54	白岩橋	単純RCその他(車線幅狭小)	RC橋	III	2022	2027	26.61	2.13	56.68	3		市町村道	河川	指定無し	指定無し	指定無し	非該当	無し	1,000台未満	無し	無し
55	大芝二号橋	単純鋼H桁橋	鋼橋	III	2022	2027	7.50	4.82	36.15	1	19910000	市町村道	河川	指定無し	指定無し	指定無し	非該当	無し	1,000台未満	無し	無し
56	白石一号橋	単純鋼H桁橋	鋼橋	II	2022	2027	14.40	2.70	38.88	1	20090000	市町村道	河川	指定無し	指定無し	指定無し	非該当	無し	1,000台未満	無し	無し
57	峠前橋	単純鋼H桁橋	鋼橋	II	2022	2027	4.06	4.00	16.24	1	20130000	市町村道	河川	指定無し	指定無し	指定無し	非該当	無し	1,000台未満	無し	有り
58	井戸下橋	単純鋼H桁橋	鋼橋	II	2022	2027	6.05	6.80	41.14	1		市町村道	河川	指定無し	指定無し	指定無し	非該当	無し	1,000台未満	無し	無し
59	ウツ坂橋	単純RCスラブ橋	RC橋	I	2022	2027	7.03	5.80	40.77	1		市町村道	河川	指定無し	指定無し	バス路線	非該当	無し	1,000台未満	無し	有り
60	寺ノ沢橋	スラブ橋+その他RCその他	RC橋	I	2022	2027	6.40	4.51	28.86	1		市町村道	河川	指定無し	指定無し	指定無し	非該当	無し	1,000台未満	無し	無し

No	橋梁名	橋梁形式	橋梁種別	健全性	直近 点検年度	次回点検 予定年度	橋長 (m)	幅員 (m)	面積 (㎡)	径間数	供用 年月日	道路種別	交差状況	緊急輸送路 指定	通学路 指定	バス路線 指定	孤立支援 対象該当	凍結防止剤 散布の有無	大型車 交通量	その他1	その他2
61	西沢一号橋	単純RCスラブ橋	RC橋	I	2022	2027	5.16	3.43	17.70	1		市町村道	河川	指定無し	指定無し	指定無し	非該当	無し	1,000台未満	無し	無し
62	船子橋	単純RCスラブ橋	RC橋	I	2022	2027	4.70	4.70	22.09	1		市町村道	河川	指定無し	指定無し	指定無し	非該当	無し	1,000台未満	無し	無し
63	渡登橋	単純RCスラブ橋	RC橋	II	2022	2027	2.10	4.00	8.40	1	19370000	市町村道	河川	指定無し	指定無し	指定無し	非該当	無し	1,000台未満	無し	無し
64	青梨橋	単純RCスラブ橋	RC橋	I	2022	2027	5.10	5.50	28.05	1		市町村道	河川	指定無し	指定無し	指定無し	非該当	無し	1,000台未満	無し	無し
65	椿橋	単純RCT桁橋	RC橋	II	2022	2027	13.08	6.00	78.48	1	19520100	市町村道	河川	指定無し	指定無し	指定無し	非該当	無し	1,000台未満	無し	有り
66	塩沢橋	単純鋼多主I桁橋	鋼橋	II	2022	2027	15.05	5.80	87.29	1	19691100	市町村道	河川	指定無し	指定無し	バス路線	非該当	無し	1,000台未満	無し	無し
67	大松沢橋	単純鋼H桁橋	鋼橋	III	2022	2027	14.06	7.20	101.23	1	19790300	市町村道	河川	指定無し	指定無し	指定無し	非該当	無し	1,000台未満	無し	無し
68	宇和沢橋	単純鋼その他・単純RCスラブ橋	鋼橋	I	2022	2027	4.76	4.55	21.66	1		市町村道	河川	指定無し	指定無し	指定無し	非該当	無し	1,000台未満	無し	有り
69	狐石橋	単純鋼その他	鋼橋	II	2022	2027	3.50	2.64	9.24	1	19990000	市町村道	開水路	指定無し	指定無し	指定無し	非該当	無し	1,000台未満	無し	無し
70	久保沢橋	単純RCT桁橋	RC橋	III	2022	2027	8.53	4.50	38.39	1	19650200	市町村道	河川	指定無し	指定無し	指定無し	非該当	無し	1,000台未満	無し	有り
71	西沢橋	単純RCスラブ橋	RC橋	I	2022	2027	5.30	3.78	20.03	1		市町村道	河川	指定無し	指定無し	指定無し	非該当	無し	1,000台未満	無し	無し
72	万年橋	単純RCスラブ橋	RC橋	I	2022	2027	6.45	5.70	36.77	1		市町村道	河川	指定無し	指定無し	指定無し	非該当	無し	1,000台未満	無し	無し
73	町並橋	単純RCスラブ橋	RC橋	I	2022	2027	3.28	7.50	24.60	1		市町村道	河川	指定無し	指定無し	指定無し	非該当	無し	1,000台未満	無し	有り
74	宝橋	単純RCT桁橋	RC橋	III	2022	2027	6.03	5.74	34.61	1		市町村道	河川	指定無し	指定無し	バス路線	非該当	無し	1,000台未満	有り	有り
75	小塩沢橋	単純RCスラブ橋	RC橋	I	2022	2027	7.44	3.84	28.57	1		市町村道	河川	指定無し	指定無し	指定無し	非該当	無し	1,000台未満	無し	無し
76	榎橋	単純PCプレテンスラブリッジ	PC橋	I	2022	2027	10.37	6.20	64.29	1	19980600	市町村道	河川	指定無し	指定無し	バス路線	非該当	無し	1,000台未満	無し	有り
77	東山橋	単純PCプレテンスラブリッジ	PC橋	I	2022	2027	9.20	6.20	57.04	1	19970000	市町村道	河川	指定無し	指定無し	バス路線	非該当	無し	1,000台未満	無し	有り
78	高峯橋	単純RCその他・単純鋼その他	鋼橋	III	2022	2027	4.50	3.27	14.72	1		市町村道	河川	指定無し	指定無し	指定無し	非該当	無し	1,000台未満	無し	無し
79	大寄二号橋	単純RCスラブ橋・単純鋼H桁橋	鋼橋	III	2022	2027	4.50	4.05	18.23	1		市町村道	河川	指定無し	指定無し	指定無し	非該当	無し	1,000台未満	無し	無し
80	小越2号橋	HCボックスカルバート	ボックスカルバート	I	2022	2027	7.30	6.20	45.26	1	20100000	市町村道	河川	指定無し	指定無し	バス路線	非該当	無し	1,000台未満	無し	有り
81	宮中2号橋	単純RCスラブ橋	RC橋	II	2022	2027	2.65	6.10	16.17	1		市町村道	河川	指定無し	指定無し	指定無し	非該当	無し	1,000台未満	無し	有り
82	中郷沢橋	単純鋼その他	鋼橋	II	2022	2027	2.74	1.51	4.14	1		市町村道	河川	指定無し	指定無し	指定無し	非該当	無し	1,000台未満	無し	無し
83	宮中下橋	単純鋼その他	鋼橋	II	2022	2027	7.20	1.20	8.64	1		市町村道	河川	指定無し	指定無し	指定無し	非該当	無し	1,000台未満	無し	無し
84	誉橋	単純鋼その他	鋼橋	III	2022	2027	7.00	4.10	28.70	1	19890300	市町村道	河川	指定無し	指定無し	指定無し	非該当	無し	1,000台未満	無し	無し
85	長尺1号橋	単純鋼H桁橋	鋼橋	II	2022	2027	18.30	2.00	36.60	1	19840000	市町村道	河川	指定無し	指定無し	指定無し	非該当	無し	1,000台未満	無し	無し
86	片瀬橋	単純RCスラブ橋	RC橋	II	2022	2027	2.45	3.15	7.72	1	19750000	市町村道	河川	指定無し	指定無し	指定無し	非該当	無し	1,000台未満	無し	無し
87	堂場橋	単純鋼H桁橋	鋼橋	II	2022	2027	4.02	4.60	18.49	1	19740000	市町村道	河川	指定無し	指定無し	指定無し	非該当	無し	1,000台未満	無し	無し
88	山室沢1号橋	単純RCスラブ橋	RC橋	I	2022	2027	5.17	5.00	25.85	1		市町村道	河川	指定無し	指定無し	バス路線	非該当	無し	1,000台未満	無し	有り
89	山室沢2号橋	単純RCスラブ橋	RC橋	III	2022	2027	5.17	8.10	41.88	1		市町村道	河川	指定無し	指定無し	バス路線	非該当	無し	1,000台未満	無し	有り
90	向沢橋	単純鋼H桁橋×2	鋼橋	III	2022	2027	12.22	1.34	16.37	2		市町村道	河川	指定無し	指定無し	指定無し	非該当	無し	1,000台未満	無し	無し
91	焼原2号橋	単純鋼その他	鋼橋	II	2022	2027	5.42	0.70	3.79	1	19990000	市町村道	河川	指定無し	指定無し	指定無し	非該当	無し	1,000台未満	無し	無し
92	上小越1号橋	単純鋼H桁橋	鋼橋	III	2022	2027	6.00	4.60	27.60	1		市町村道	河川	指定無し	指定無し	指定無し	非該当	無し	1,000台未満	無し	無し
93	石津橋	単純鋼H桁橋	鋼橋	III	2022	2027	10.00	3.60	36.00	1		市町村道	河川	指定無し	指定無し	指定無し	非該当	無し	1,000台未満	無し	無し
94	橋場橋	単純RCスラブ橋	RC橋	I	2022	2027	10.28	4.27	43.90	1	19960000	市町村道	河川	指定無し	指定無し	指定無し	非該当	無し	1,000台未満	無し	無し
95	間物沢2号橋	単純RCスラブ橋	RC橋	I	2022	2027	9.30	4.70	43.71	1	19990000	市町村道	河川	指定無し	指定無し	指定無し	非該当	無し	1,000台未満	無し	無し
96	間物沢3号橋	単純RCスラブ橋	RC橋	I	2022	2027	12.55	4.70	58.99	1	19930000	市町村道	河川	指定無し	指定無し	指定無し	非該当	無し	1,000台未満	無し	無し
97	間物沢4号橋	単純RCスラブ橋	RC橋	I	2022	2027	8.48	2.30	19.50	1	19930000	市町村道	河川	指定無し	指定無し	指定無し	非該当	無し	1,000台未満	無し	無し
98	ウツリ橋	単純RCスラブ橋	RC橋	II	2022	2027	2.95	1.50	4.43	1		市町村道	河川	指定無し	指定無し	指定無し	非該当	無し	1,000台未満	無し	無し
99	栃木平橋	単純RCスラブ橋	RC橋	I	2022	2027	2.80	3.50	9.80	1	19790000	市町村道	河川	指定無し	指定無し	指定無し	非該当	無し	1,000台未満	無し	有り
100	湯場橋	単純RCスラブ橋	RC橋	I	2022	2027	5.34	5.60	29.90	1	19820300	市町村道	河川	指定無し	指定無し	バス路線	非該当	無し	1,000台未満	有り	有り
101	桜井沢4号橋	単純RCスラブ橋	RC橋	I	2022	2027	6.70	6.93	46.43	1	19770300	市町村道	河川	指定無し	指定無し	指定無し	非該当	無し	1,000台未満	無し	有り
102	桜井沢5号橋	単純RCスラブ橋	RC橋	II	2022	2027	7.30	6.10	44.53	1	19780300	市町村道	河川	指定無し	指定無し	指定無し	非該当	無し	1,000台未満	無し	有り
103	新久保沢橋	単純鋼版桁橋	鋼橋	I	2022	2027	31.50	6.20	195.30	1	20150000	市町村道	河川	指定無し	指定無し	バス路線	非該当	無し	1,000台未満	無し	有り
104	三沢川橋	単純鋼少主I桁橋	鋼橋	I	2022	2027	50.00	6.20	310.00	1	20220200	市町村道	河川	指定無し	指定無し	指定無し	非該当	無し	1,000台未満	無し	有り

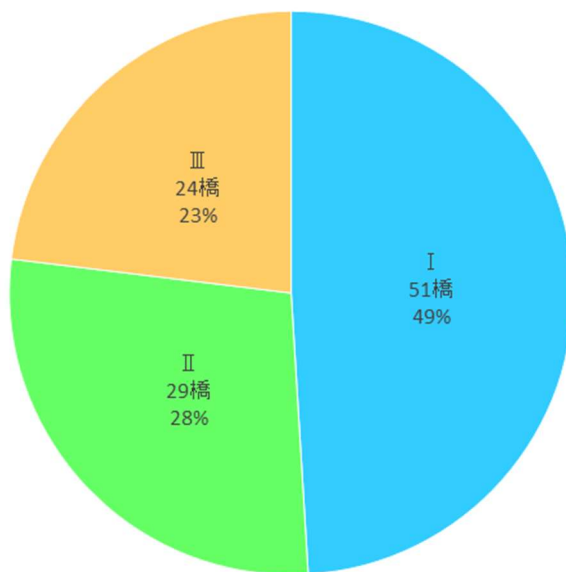
図 2-1-1 対象施設位置図



第1項 点検結果による判定区分の割合

神流町では、5年に1度の定期点検を実施しており、最新の点検による管理橋梁の健全性割合は以下の通りである。直近の点検結果では、健全（Ⅰ判定）な橋梁は51橋（管理橋梁の約49%）、予防保全段階（Ⅱ判定）にある橋梁は29橋（管理橋梁の約28%）、早期措置段階（Ⅲ判定）にある橋梁は24橋（管理橋梁の約23%）である。

図 2-1-2 管理橋梁の健全性割合



第2項 修繕着手状況

神流町では、点検結果により速やかな補修が必要とされた橋梁に対し、補修工事を行っている。近年の補修工事状況は次頁の表2-1-3の通りである。

表 2-1-3 近年の補修工事状況

工事期間 (年度)	No	橋梁名	健全性		対象部材	対策工
			補修前	補修後 (想定)		
2022	31	八倉橋	Ⅲ	Ⅰ	舗装、床版	橋面防水工
					伸縮装置	伸縮装置非排水化工
					上部工、支承	塗替え塗装工
2022	3	高塩橋	Ⅰ	Ⅰ	舗装、床版	橋面防水工
					伸縮装置	伸縮装置設置工
2024	9	小越橋	Ⅱ	Ⅱ	舗装、床版	路面補修工、橋面防水工
					伸縮装置	地覆シール補修工
2024	17	白石橋	Ⅱ	Ⅰ	舗装、床版	橋面防水工
					伸縮装置	伸縮装置設置工
					上部工、支承、排水管	塗替え塗装工
					沓座モルタル	沓座モルタル打替え工

上表に示すように速やかな補修が必要とされる橋梁に対しては、長寿命化修繕計画に基づき、計画的に修繕が実施されている。

また、地覆部の局所的な剥離や欠損などの軽微な損傷は、日常の維持管理工事にて対応している。このほか、橋梁の劣化要因となる排水ますの土砂詰りなどについても、維持工事にて清掃等を実施している。

維持工事にて対応する損傷の例

排水ます：土砂詰り→清掃



支承部周辺及び橋面等：土砂堆積→清掃



防護柵等：ゆるみ・脱落→締め直し、ボルト・ナットの再設置等



地覆部等：局所的な剥離や欠損→断面修復



第2節 計画期間

計画期間は、本長寿命化修繕計画の翌年から100年とする。